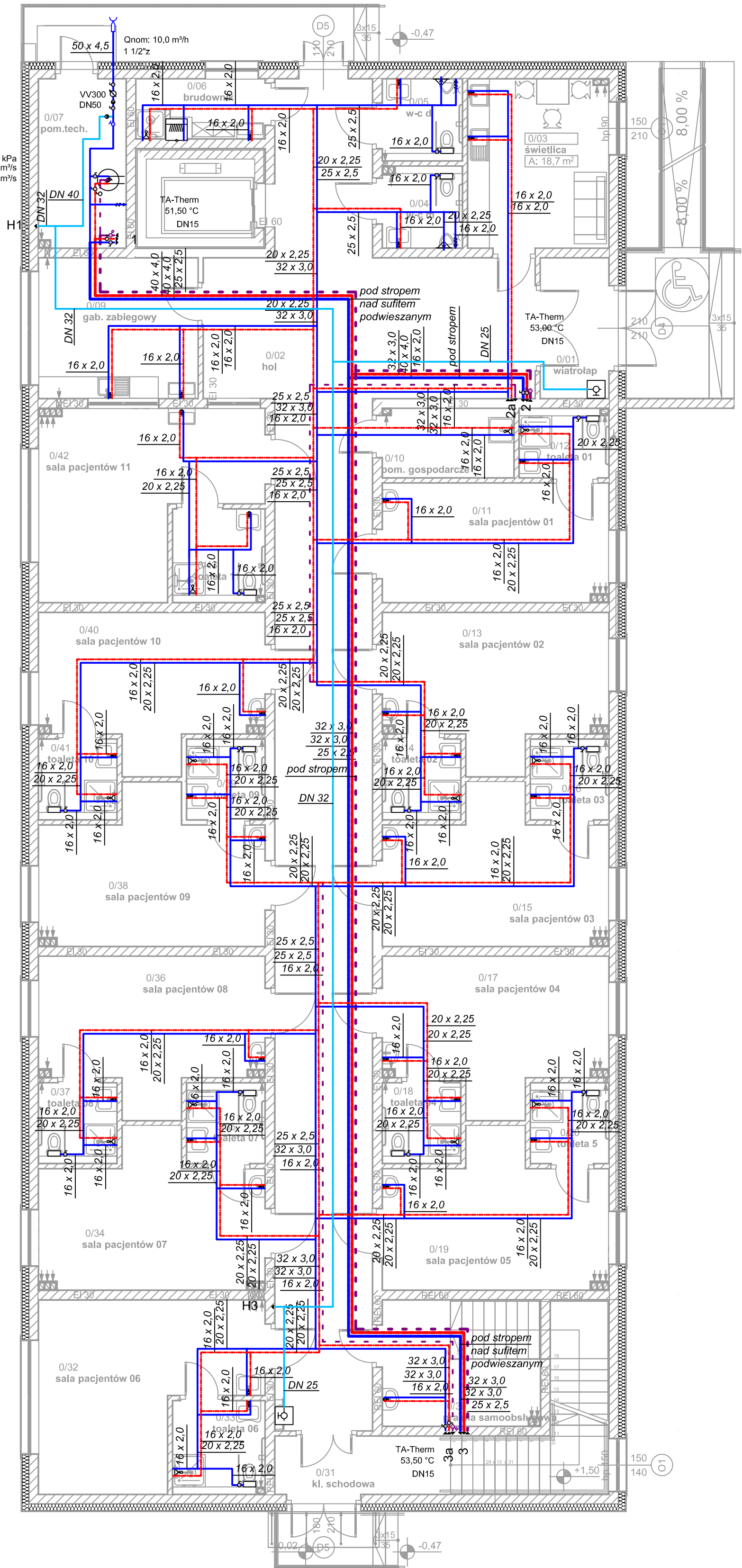



Ciśn. dysp. ZW=475,83 kPa
Q ZW=2,02 dm³/s

H=4,12 kPa
V Cyrk=0,05 dm³/s
Q=1,27 dm³/s



OZNACZENIA:

- instalacja wody
- instalacja wody nad sufitem podwieszanym
- instalacja hydrantowa
- ① pion kanalizacji sanitarnej

JEDNOSTKA PROJEKTOWA:			
			
INWESTOR: WOJEWÓDZKI SZPITAL REHABILITACYJNY UL. ARMI KRAJOWEJ 24, 11-220 GÓRÓWO IŁAWECKIE			
NAZWA ZADANIA: ROZBUDOWA OBIEKTÓW REHABILITACYJNYCH WOJEWÓDZKIEGO SZPITALA REHABILITACYJNEGO W GÓRÓWIE IŁAWECKIM			
dz. nr: 104/1, 133; jednostka ewidencyjna: identyfikator: 280102_1.0003;104/1 (...); nazwa: GÓRÓWO IŁAWECKIE adres: GÓRÓWO IŁAWECKIE, ul. Armii Krajowej 24, 11-220 GÓRÓWO IŁAWECKIE			
ARMII KRAJOWEJ 24; 11-220 GÓRÓWO IŁAWECKIE			
Projektant: mgr inż. M. LICZNEŃSKI			
Sprawdzający: inż. K. BIERNACKI			
Nazwa rysunku: Rzut parteru - instalacja wody			
BRANŻA: SANITARNA			
FAZA: PBW			
SKALA: 1:100			
DATA: VII 2020			
NR RYS. S1			